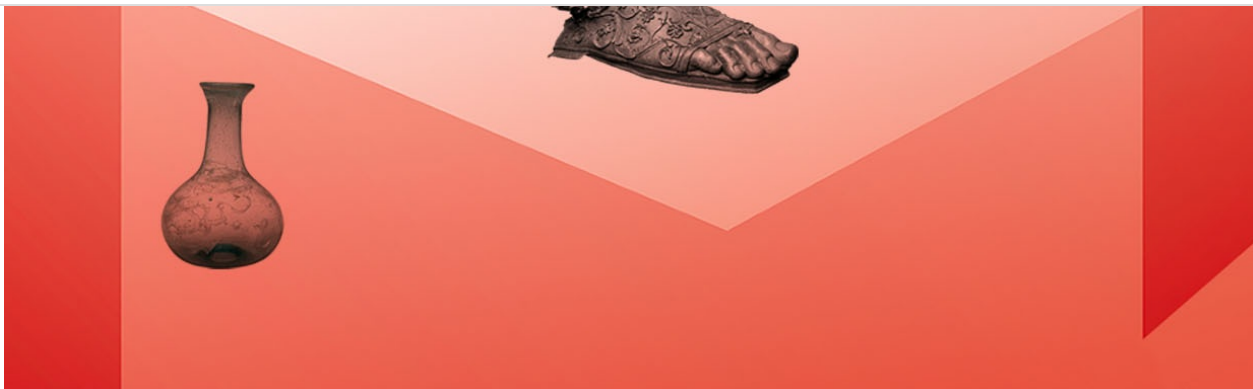


Les objets archéologiques  
qui font votre histoire

galerie  
+ Inrap+ muséale





Visage zoomorphe (D.2009.3.3)



Virole (P-A.2005.13.2)



Vertèbres de thon (SN MHM 753)



Verre tronconique à tige pleine (88.9.2)



Verre hémisphérique à tige pleine (88.9.4)



Verre à tige creuse (88.9.5)



Verre à pied de table (99.14.24)



Verre à pied (88.13.10)



Verre à pied (95.7.29)



Verre à pied (88.13.24)



Verre à pied (89.2.4)



Verre à pied (89.2.5)



Verre à pied (2011.0.139)



Verre à pied (89.2.7)



Verre à pied (89.2.12)



Verre à pied (89.3.7)



Verre à pied (89.3.8)



Verre à pied (89.3.9)



Verre à pied (88.13.8)



verre à jambe vénitien (CN 10120)



Verre à jambe à bouton (CN 5873)



Vénus des thermes (ELM-93 Iso 174)



Vénus dans un édicule (A.2005.2.2)



Vases gaulois peints (D 2017.215,216,217)





Vases campaniformes décorés ( )



Vase-tonnelet (0053)



Vase zoomorphe (0040)



Vase tripode (D.2000.6.3.3)



Vase tripode (D.2000.2.1.1)



Vase support chasséen (D.94.3.1)



Vase peint à motif de cervidé (D 2017.1.232)



Vase peint (D 2017.1.216)



Vase fermé sans anse (D.2000.6.3.10)



Vase fermé sans anse (D.2000.11.2.8)



Vase fermé sans anse (D.2000.3.1.3)



Vase et puits (EP11)



Vase chasséen à décor soléiforme (0014)



Vase caréné avec une anse et épingle (D 2017.1.113 D 2017.1.114)



Vase à bossages (SRA 4097)



Vase (D.2000.3.4.4)



Vase (D.95.8.1)



Vase (EP54)



Vase (EP14)



Urne en céramique (MDM D1991.13.1 et D1999.13.2)



Urne cinéraire (D 2017.1.529,530)



umbo de bouclier (2006.8.19)



Umbo de bouclier (D.98.6.5)



Umbo de bouclier (2015.14.8)



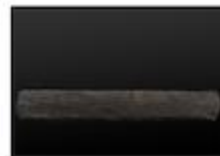
Umbo de bouclier (D 2006.7.5)



Umbo (003.4.1.112.8)



Tuyau de pipe (us 1205)



tuyau de canalisation d'eau (D.2010.1.1)



Tuiles plates (99.14.23 (1-2))



Truelle (E596)



Truelle (P-A.2005.13.1)



Trousse d'ophtalmologie (1999.12.05)



Trompette (P-A.2006.53)



Trois boucles d'attache de chaussure (99.14.8 (1-3))





Tripode (94.7.105)



Tranchoir (2019.1.2)



Tranchoir (P-A.2005.23)



Tranchoir (P-A.2005.20)



Tranchets (EP10)



Toupie ou fusaïole ? (DA.992.9.491)



Torse de Minerve (2004.2.22)



Torse d'Athéna (MDM D2013.9.6.1)



Torque d'enfant (D 2017.1.176)



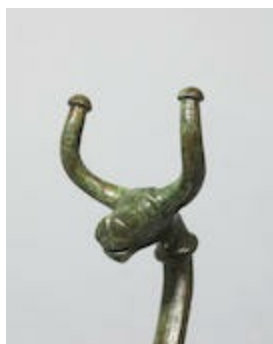
Tonneau (2011.0.6)



Tôle décorée d'une cuirasse (n° inv. 1005.7.0.1)



Tête masculine celtique (0032)



Tête de taureau (0052)



Tête de statuette (2019.1.31)



Tête de statuette (2019.1.32)



tête d'une statuette masculine (2005.1.35)



Tête d'Hercule (014.0.2.712)



Tasse (D.2000.3.3.5)



Tabletterie (DA.2005.6.48 ; DA.2005.6.49 ; DA.2005.6.50)



Tablette de malédiction, dite plaque de defixio (EP49)



Tablette de douanier (MDM D1998.1.18)



Tablette (D.94.1.367)



Support de vaisselle (P-A.2005.81)



Styilet (D.2000.11.1.8)



Stèle funéraire du cavalier Comnisca (0050)



Stèle funéraire d'Ursacius (2003.01)



Stèle funéraire (MHM D2013.9.7.3)



Stèle (95.10.1)



Stèle (D 999.1.1)



Statuette représentant Minerve (2007.7.3)





Statuette représentant Mercure (0021)



Statuette représentant le Tireur d'épine (EP53)



Statuette représentant le dieu Apollon (EP52)



Statuette représentant la déesse Vénus (EP51)



Statuette représentant la déesse Epona (EP50)



Statuette masculine [empereur Gallien ?] (93.1.104.25)



Statuette de divinité assise (11. 2009. 0. 2)



Statuette (001-20-0005)



Statuette (P-A.2007.94)



Statuette (P-A.2005.74)



Statue gauloise (0030)



Statue en pierre calcaire (EP34)



Statue de Sainte Marie Madeleine (D 2015.1.4)



Statue de Sainte Agnès (D 2015.1.3)



Specillum (P-A.2005.113)



Specillum (P-A.2005.114)



Spatule (2015.2.4)



spatule (2015.2.5)



Soulier à tige haute (LSG 0328)



Silex taillés de type Malaurie (D 2017.1.62.0)



Silex taillé (MNP2014-3-1-XLI)



Silex mésolithique (D 2017.1.66.0)



Sigillée réparée au plomb (2014.0.428)



Sifflet-sanglier (94.7.98)



Sifflet-cavalier (94.7.97)



Sifflet en forme de cheval (99.14.10)



sifflet (CN 6904)



Serrure (P-A.2005.21.1)



Serpette, soc, houe, faucille, sarcloir, pot de stockage (n° inv. 79.18.24 ; 79.18.81 ; 79.18.80 ; 79.18.29 ; n° inv. 39.2.0.1 ; 27.6.0.)



Seringue (US 2073)





Sépulture (DA.2005.6.1)



Seau (2006.8.27)



Scramasaxe (D 2006.7.8)



Scramasaxe (2006.8.21)



Scories d'écoulement de percée de bas fourneau (D.2000.17.3.2.1.5)



Scellement (P-A.2005.78)



Scalpel (P-A.2005.116)



Sac (D999.0008.12 )



Rouleaux de plomb (2019.1.1)



Rouelle (DA.2005.5.4)



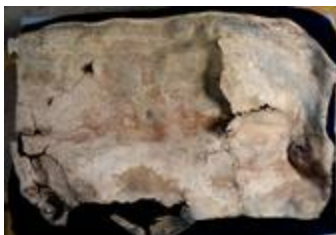
robinet de tonneau (CN 6409)



Rivets décoratifs (P-A.2005.90.0 à A.2005.90.11)



Revêtement de sol (0018)



Réservoir en plomb (2004.2.241)



Remontages de bloc (EP02)



Récipient (T06.PH5.015)



Rasoir (D.95.8.6)



Rasoir (SRA 4090)



Quart de statère à la tête sommée de 4 points, attribué aux Vénètes (n° MT 672)



Pyrogène de Lunéville (US 2102)



Pot tulipiforme (EP39)



Pot situliforme (EP24)



Pot culinaire (EP27)



Pot ayant servi d'urne cinéraire (D.2000.11.2.10)



Pot à servir (D.2000.5.2.4)









Pot à servir (D.2000.5.2.7)



Pot à servir (D.2000.11.2.6)



Pot à servir (D.2000.11.2.7)





Pot à cuire (D.2000.5.2.10)



Pot (P-A.2007.75)



Pot (P-A.2007.76)



Pot (2010.0.323)



Pot (D.2000.3.1.4)



pomme d'arrosoir (CN 8161)



Pointe de pilum (D 996.27.1)



Pointe de lance (1998.1.1)



Pointe de lance (003.4.1.112.2)



Pointe de lance (SRA 2137)



Pointe de lance (SRA 2191)



Pointe de flèche (2006.8.23)



Pointe de flèche (2006.8.24)



Pointe de flèche (2006.8.25)



Poinçon-matrice (001-01-0011)



Poinçon-matrice (001-01-0013)



Poinçon-matrice (001-01-0017)



Poignard (2019.1.3)



Poignard (D.95.8.5)



Poignard (EP09)



Poids de fil à plomb (D.2000.11.1.9)



Poids de fil à Plomb (P-A.2005.9)





Poids de fil à Plomb (P-A.2005.83)



Poids (P-A.2005.87)



Poids (P-A.2005.89)



Poids (P-A.2006.55)



Plat creux de table (99.14.27)



Plat à four (D.2000.4.1.2)



Plat à four (D.2000.4.1.3)



Plat à four (D.2000.4.1.4)



Plat à cuire (D.2000.4.1.5)



Plat à cuire (D.2000.10.2.1)



plat (CN 13612)



Plaque-boucle de ceinture (EP65)



Plaque de décor (0019)



plaque (fragment) (2015.2.27)



plaque (fragment) (2015.2.28)



plaque (fragment) (2015.2.25)



plaque (fragment) (2015.2.26)



Piton (P-A.2005.15)



Pirogue-vivier (006.16.6)



Pirogue (D2005.0001.1 )



Pirogue ()



Pique-boeuf (P-A.2005.10)



Pique à broche (2015.14.2)



Pique (2015.2.40)



Pion d'échec (EP61)



Pince de forgeron (EP46)



Pince à épiler (2006.8.37.1)



Pince à épiler (DA.2005.5.24)



Pilulier (94.8.14)



Pierre à affûter (US 2329)



Pied de verre (89.1.4)





Pied de statuette (2019.1.11)



Pied de statue monumentale (D 2017.1.500)



Pied de meuble (P-A.2005.79)



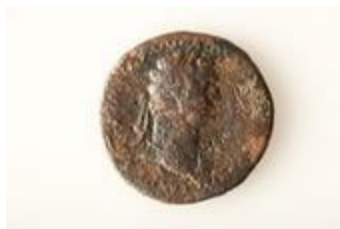
Pied de coffret (DA.992.9.525)



Pièce esquillée (EP01)



Pièce de monnaie Dupondius de Nîmes (001-41-0002)



Pièce de monnaie As de Domitien (001-41-0005)



Pièce de monnaie As de Claude (001-41-0004)



Pièce de jeu ou de maquette (98.4.7)



Pièce de harnachement (P-A.2005.86)



Pièce de harnachement (P-A.2005.88)



Pièce d'accastillage : Cabillot (MDM D1998.1.69)



Pichet en bois (.MHM D2000.7.681)



Pichet (D.2000.6.3.12)



Pichet (94.8.9)



Pichet (MDM D1999.9.17)



Pic (SRA 2146)



Phalère de harnais (D 2017.1.420)



Pesons de métier à tisser (EP62)



Peson pyramidal de métier à tisser (EP21)



Perles et bracelet (EP47)



Perles (2012.0.2094)



Perles (D.90.4.19)



Perle bleue (EP58)



perle (2006.8.3a)



Perle (SRA 4092)



perle (2006.8.4)



Perle (2011.0.133)



Perle (2011.0.134)



Perle (2015.2.22)



Perle (A.2005.7.11)



Perle (P-A.2005.128)



Perle (P-A.2005.129)





Perle (P-A.2005.130)



Perle (2006.8.38)



Perle (2006.8.3b)



Perle (2006.8.3c)



Penture (P-A.2005.63)



Penture (P-A.2005.12)



Penelle à fond plat / Couzonnaire (006.16.1)



Pendeloque/amulette représentant un personnage ithyphallique (EP33)



pendeloque (D.2000.6.2.2)



Pendeloque (D.2000.11.1.6)



Pelle de foyer (P-A.2005.14)



Pelle à feu (2015.2.55)



Pelle à feu (2015.2.56)



Pelle à feu (2015.14.6)



Peinture murale d'un philosophe et d'une architecture (MDS)



Peinture aux Cadeaux (xenia) (2000.0.1037)



Peignes, fragments (D 2006.7.19)



Peigne en bois (MDM D1998.1.12)



Peigne (89-6-1)



peigne (CN 16257)



Peigne (CN 16289)



Peigne (E471)



Peigne (D2004.0002.39 )



Peigne (98.4.47)



Peigne (D 2017.1.391)



Pavement de carreaux de terre cuite (1990.1.1 ; ARM 60)



Patin (97.11.10)



Patère miniature à manche (2005.1.34)



Paire de ciseaux (014.0.2.496)



Outil en bois de cerf (D.90.10.4)



Oule (D2003.0009.2 )





Ornement de toit (MDM D2013.9.5.2-1)



Olisbos (phallus) (014.0.2.30 )



Offrande alimentaire : patte avant et patte arrière de porc, coq (EP37)



Oenochoé (D.2000.6.3.23)



Oenochoé (D.2000.4.1.12)



Objets miniatures provenant d'une fosse rituelle (D 2017.1.516 D 2017.1.517 D 2017.1.518 D 2017.1.519 D 2017.1.520 D 2017.1.521 D 2017.1.522 D 2017.1.)



Objets en fer (EP35)



Objet indéterminé (P-A.2005.16)



Objet indéterminé (P-A.2005.18)



nucléus, percuteur (D.90.10.8)



Nucléus et racloirs en silex moustérien (D 2017.1.29)



Nucleus à lamelle (EP04)



Nucléus (D.90.10.9)



Nasse à poissons (EP57)



Mule à crevés (SN 1723)



moulure (fragment) (2015.2.32)



Moulure (fragment) (2015.2.34)



moulure (fragment) (2015.2.33)



Moulin à grain catillus et méta (SRA Carquefou - Le Clouët 2)



Moule de relief d'applique (005-01-0027)



Moule de relief d'applique (005-01-0028)



Moule de relief d'applique (005-01-0029)



Moule de petit Drag. 30 (005-01-0005)



Moule de Drag. 30 (005-01-0007)



Moule de coupe Drag. 37 (005-01-0074)



Moule de calice Drag. 11 (005-01-0002)



Moule d'enseigne (0013)



Moule à rouelle (DA.992.9.496)



Mosaïque de Penthée (0011--2)



mosaïque (fragment) (2015.2.64)



mosaïque (fragment) (2015.2.65)



mosaïque (fragment) (2015.2.66)





mosaïque (fragment) (2015.2.67)



Mosaïque "à la méduse" (DA.2005.8.1)



Mortier (D.2000.5.2.3)



Mors de cheval (D.2009.3.22)



Mors (D 2006.7.23)



Monnaie de Nuremberg (US 3303-30)



Monnaie (MDM D.1999.4.1)



Monnaie (MDM D.1999.4.2)



Monnaie (US 3274-5)



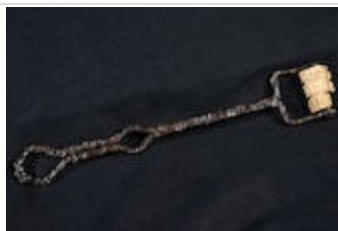
Monnaie (US 3274-6)



Monnaie (US 3274-8)



Monnaie (US 3277-16)



Molette de potier (D 2017.1.364)



Modèle d'un écritoire ? (CN 12677)



Mobilier funéraire de sépultures féminines (D 2017.1.196 D 2017.1.197 D 2017.1.198 D 2017.1.199 D 2017.1.200 D 2017.1.201 D 2017.1.202 D 2017.1.)



Mobilier découvert dans une sépulture (D 2017.1.218 D 2017.1.219 D 2017.1.220 D 2017.1.221 D 2017.1.222 D 2017.1.223)



Mobilier associé à une tombe (0027)



miroir (2015.2.63)



Micro-vase (EP13)



Meule à va-et-vient et molette (SRA Carquefou - Le Clouët 1)



Meule à va-et-vient (EP19)



Meule (D 999.1.2)



Mesure à grain ()



Memoria (MDM 2020)



Mélangeurs (DA.2005.6.68 et DA.2005.6.69)



Médaille d'applique : cheval vainqueur (1999.5.080.1)



Médaille d'applique (1999.5.083)



Médaille de la Vierge et Saint Nicolas (US 3273-74)



Médaille (plomb de marchand) (US 3303-2)



Mausolée familial pour les Valerii Rufi (D. 11. 2005. 5. 84)



Masque figurant un visage masculin de profil (inv. 998.8.1)



Marteaux, massette, pince, tas, lime, ciseaux, pointeaux, enclume (79.18.47 ; 89.15.2 ; 79.18.116 ; 79.18.49 ; 79.18.51 ; 85.15.37 (collection Sireix) ; n° inv. 13.9.)



Marmite (996-18-0465)





Manipule de bouclier (2006.8.36)



manipule de bouclier (D 2006.7.6)



Manche sculpté au centaure jouant de la lyre (D.98.2.1)



Manche ou lisseur ? (D.2000.14.2.4)



Manche de rasoir en os (98.6.52)



Manche de couteau (D998.0004.14)



Manche de couteau (D.2000.6.2.6)



Manche de couteau (A.2005.5.33)



Manche de canif aux gladiateurs (2019.21.4)



Main de marionnette (CN 6252)



Main de marionnette (CN 6809)



Maillon de chaîne (P-A.2005.11.2)



Mâchoire (fragment) (2015.2.39)



Lot de 10 monnaies percées (25 centimes) (US 3273)



Lissoir de tisserand (EP63)



Lissoir (005-20-0001)



Le trésor de Vaise (93.1.104)



Lampe à huile zoomorphe (DA.2005.6.66)



Lampe à huile représentant un combat de gladiateurs (98.10.99)



Lampe à huile représentant l'enlèvement d'Europe (98.4.22)



Lampe à huile phallique (A.2005.7.68)



Lampe à huile ovale à bec d'enclume (98.6.16)



Lampe à huile à décor animalier (98.10.102)



Lampe à huile à anse zoomorphe (98.8.10)



Lampe à huile (2019.1.7)



Lampe à huile (2019.1.8)



Lampe à huile (2019.1.9)



Lampe à huile (DA.2005.5.30)



Lampe à huile (D.2000.11.4.1)



Lampe à huile (D.2000.4.3.1)



Lamelles, microburins, armatures de flèche (EP03)



Lamelles (EP05)



Lame de silex (US 3004)





Lame de poignard (D 2017.1.123)



lame (élément) ; couteau (2015.2.49)



Jeune fille au rocher (inv. 2004.2.24)



Jeton de jeu ? (P-A.2005.196)



Jeton de jeu (P-A.2005.197)



Jeton de jeu (P-A.2005.198)

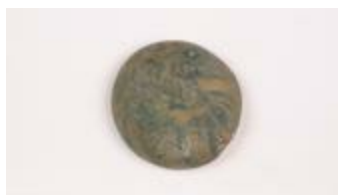
Jeton de jeu (P-A.2005.199)



Jeton de jeu (P-A.2005.200)



Jeton de jeu (P-A.2005.205)



Jeton de jeu (P-A.2005.132)



Jeton de compte de Conrad Lauffers (99.14.25)





Jeton (DA.2005.6.142)



Jeton (DA.2005.6.139)



Jeton (D.2000.6.7.2)



Jeton (D.2000.6.7.3)



Jeton (D.2000.6.7.5)



Jeton (D.2000.6.7.6)



Jeton (A.2005.7.26)



Jeton (A.2005.7.29)



Jeton (A.2005.7.31)



Jeton (D.2000.6.2.4)



Jeton (D.2000.14.1.2)



Jeton (D.2000.6.7.7)



Jeton (D.2000.14.2.2)



Jeton (D.2000.6.8.1)





Jeton (D.2000.14.2.3)



Jatte à pied (EP26)



Jarre (D 2017.1.96)



Intaille (DA.992.9.845)



Instruments de toilette et accessoires vestimentaires (EP36)



Inscription peinte sur une cruche (2004.2.00)



Inscription (E453)



Hochet (D999.0006.73 )



Hachoir ? (P-A 2005.016)



Hache taillée (D.90.10.17)



Hache taillée (D.90.10.21)



hache taillée (D.90.10.16)



Hache taillée (D.90.10.18)



Hache taillée (D.90.10.19)



Hache taillée (D.90.10.20)



Hache polie (EP07)



Hache polie (EP06)



Hache (P-A.2005.22)



Hâche (SRA 2208)



guimbarde (CN 403)



guimbarde (CN 14917)



Guimbarde (014.0.2.552 )



Grenailles : 23 billes (99.14.2 (1-23))



Gravures représentant un bateau et le profil d'un homme (MHM D2013.9.5.1)



Grappin (P-A.2005.11.1)



Grand pot tulipiforme (EP40)





Grand pot caréné et gobelet tulipiforme (EP25)



Grand pot caréné (EP38)



Grand plat creux (2016.9 (lot))



Gourde (99.14.4)



Gouge à douille (2015.2.54)



Gond (P-A.2005.57)



Gobelet tronconique (89.2.16)



Gobelet tronconique (94.7.111)



Gobelet tronconique (94.7.113)



Gobelet tronconique (89.3.3)



Gobelet tronconique (88.13.3)



Gobelet tronconique (95.4.4)



Gobelet caréné décoré à l'étain (EP43)



Gobelet à fond convexe (2011.0.135)



Gobelet à boire (D.2000.5.3.1)



Gobelet à boire (D.2000.6.4.2)



Gobelet (D.2000.3.4.2)



Gobelet (D.2000.3.4.5)



Gobelet (D.2000.5.3.2)



Gobelet (99.14.6)



Gobelet (99.14.7)



Gobelet (D.95.8.29)



Gobelet (MDM D2013.9.11.1)



Gobelet (EP12)



Gobelet (D.2000.5.5.7)



Gobelet (2006.8.17)



Gobelet (89.2.17)





Gobelet (89.3.2)



Gobelet (88.13.2)



Gobelet (D.90.4.24)



Gobelet (95.4.1)



Gobelet (89.3.17)



Glaive (2019.1.4)



Galet gravé ()



Fuseau (2005.1.61)



Fusaiole (2012.0.1876)



Fusaïole (US 3115)



Fusaïole ()



Francisque (2006.8.22)



Francisque (SRA 2131)



Francisque (SRA 2132)



Fragments de torchis peints (EP23)



Fragments de sole perforée de four (EP28)



Fragment d'ustensile à perforations (faisselle, filtre ou autre ?) (EP31)



Fragment de vase orné d'un graffiti représentant un gladiateur (D.2000.17.1.1)



Fragment de vase décoré et bol (D 2017.1.71 ; D 2017.1.72)



Fragment de vase (EP15)



Fragment de minerai de fer (D.2000.17.3.2.1.1)



Fragment de loupe (D.2000.17.3.1)



Fragment de goutière (2006.8.37.4)



Fragment de garniture de couteau (D 2011.5.2)



Fragment de cruche à anse (D.2000.3.6.1)



Fragment de coupe (D.2000.6.5.4)



Fragment de casque (2019.21.3)



Fragment de bracelet (A.2005.7.7)



Fragment de bracelet (EP17)



Fourreau d'épée (99.20.21)



Fourreau (D.90.3.7)



Fourchette (014.0.2.522)



Fourche (SRA 2147)





Forces, fusaïoles (79.18.114 )



Forces (014.0.2.469)



Forces (2006.8.37.2)



Forces (014.0.2.418)



Force (2015.2.41)



force (2015.2.35)



Fond de vase sans doute réemployé comme brasero (EP29)



Fond de coupe Drag. 33 (006-03-0105)



Fond de coupe de style à figures noires (MDM D1999.3.31)



Fond de coupe avec chrisme (005-09-0001)



Fond de coupe (006-03-0048)



Fond de coupe (006-03-0092)



Fond de coupe (006-03-0053)



Flûte (014.0.2.279)



Fléau de balance antique en bronze (98.6.55)



Flacon (89.2.6)



Flacon (88.13.1)



flacon (CN 4874)



Fiole (88.13.11)



Fiole (88.13.12)



Fiole (88.13.7)



Fiole (89.3.18)



Figurine (P-A.2007.91.1)



Figurine (P-A.2007.91.2)



Figurine (P-A.2007.92.1)



Figurine (P-A.2007.92.2)



Figurine (P-A.2007.93.1)





Figurine (P-A.2007.93.2)



Figurine (P-A.2007.85)



Figurine (P-A.2007.93.3)



Figurine (P-A.2007.93.4)



Figurine (P-A.2007.99)



Figure féminine (99.14.11)



Fibules, bracelets, anneaux à cheveux et perle (0031)



Fibules en forme de petites rosaces (EP64)



Fibules ansées et asymétriques en argent (0010)



Fibule « en arbalète » (98.8.3)



Fibule dite "à queue de paon" (D.2000.11.1.10)



fibule de Dux (D.89.5.22)



fibule de Dux (D.89.5.23)



Fibule (P-A.2005.174)



Fibule (DA.992.9.1130)



Fibule (DA.992.9.704)



Fibule (DA.992.9.705)



Fibule (DA.992.9.837)



Fibule (P-A.2005.84)



fibule (2006.8.9)



Fibule (P-A.2005.85)



fibule (2006.8.10)



Fibule (D.89.5.19)



Fibule (2015.2.7)



Fibule (DA.992.9.1063)



Fibule (2015.2.8)



Fibule (2015.2.9)



Fibule (D.2000.6.1.5)



Fibule (2015.2.10)



Fibule (D.2000.6.1.6)



fibule (2015.2.12)



Fibule (P-A.2005.75)



Fibule (P-A.2005.169)



Fibule (2015.2.13)





Fibule (P-A.2005.170)



Fibule (2015.2.14)

Fibule (P-A.2005.171)



Fibule (P-A.2005.172)



fibule (2015.2.15)



Fibule (DA.992.9.558)



Fibule (P-A.2005.173)





Ferret (2006.8.33)



Ferret (2006.8.34)



Ferret (2006.8.35)



Ferret (D 2006.7.18)



Fermeoir d'aumônière (2006.8.28)



Fer de lance (D 2006.7.11)



Façade en stuc décoré (A2001.11)



Ex-voto en forme d'œuf (D.2000.6.3.27)



Ex-voto (E487)



Étrave d'une embarcation romaine (MDM D1999.18.2)



Étiquette pour marchandise (D 2017.1.498)



Epingles à cheveux à décor zoomorphe en os et bouteille en céramique (D 2017.1.527, 528 D 2017.1.526)



Epingle à cheveux (2015.2.18)



Epingle à cheveux (2015.2.19)



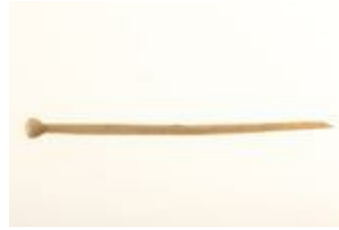
Epingle à cheveux (2015.2.20)



Epingle à cheveux (98.7.42)



Épingle à cheveux (001-50-0008)



Épingle à cheveux (986-50-0002)



Épingle (EP22)

Épingle (P-A.2008.45)



Épingle (P-A.2008.46)



Épingle (P-A.2008.47)



Épingle (P-A.2008.59)



Épingle (P-A.2005.124)



Épingle (P-A.2005.125)



Épingle (P-A.2005.126)



Épingle (P-A.2005.127)







Épingle (DA.992.9.605)



Épingle (P-A.2008.41)



Épingle (P-A.2008.42)



Épingle (A.2008.044)

Épingle (P-A.2008.43)



Épingle (P-A.2008.44)



Épingle (2005.1)



Épée de type Tachlovice (EP20)



Épée à antennes (2013.1.4)



Épée (D.2009.3.17)



Épée (2006.8.20)



Épée (1998.1.2)





Epée (D 2006.7.7)



Ensemble mobilier découvert dans une sépulture (D 2017.1.117 D 2017.1.120 D 2017.1.121 D 2017.1.124 D 2017.1.125)



Ensemble mobilier d'une sépulture (D 2017.1.544 D 2017.1.545 D 2017.1.546 D 2017.1.547 D 2017.1.548)



Ensemble du mobilier d'un bûcher funéraire (D 2017.1.501 D 2017.1.502 D 2017.1.503 D 2017.1.504 D 2017.1.505 D 2017.1.506 D 2017.1.507 D 2017.1.)



Ensemble de 30 dés à jouer (CN 1256)



Enseigne de pèlerinage (2018.0.823)



Enseigne de pèlerinage (2018.0.824)



enseigne (CN 20017)



Enduit peint (2012.0.331)



Enduit (fragment) (2015.2.62)



Embout de canne ? (DA.2005.6.134)



Éléments en fer de la caisse de char (pitons à oeillet et rondelle de rivetage fixant la caisse à l'essieu, agrafes de la caisse du char) (EP44)



Éléments d'une roue du char (bandages, pince de jante, disques de frottement et clavettes droites insérées sur la fusée de l'essieu, afin de bloquer le moyeu des roues) (EP45)



Éléments de coffret (D 2017.1.371 D 2017.1.372 D 2017.1.373)



Élément de char (D.2009.3.1 et 2)



Élément de char (D.2009.3.1 et 2-1)



Élément architectural en réemploi ()



Écuelle en terre vernissée (MHM D1994.19.7)



Ecuelle (014.0.2.280)



écuelle (D 2006.7.21)



Ebauche (P-A.2008.101)



Ebauche (P-A.2005.220)



Ebauche (P-A.2005.221)



domino (CN 4167)



domino (CN 3859)



Dôme aux dragons (MAN 89206.022)





Deux fibules digitées (En cours)



Deux fibules aviformes (En cours)



Deux cistes à cordons (0024)



Dépôt de haches à douilles (0026)



Dépôt de fondation (DA.992.9.1 à DA.992.9.12)



Dépôt d'objets (2000.2.0)



Déchets de verrerie (DA.2005.6.117)



Dé à jouer (89.8.2)



Dé à jouer (2007.7.1)



Dé à jouer (D.2000.14.2.1)



Dé à jouer (98.7.40)



Dé à coudre (US 3229-2)



Dé à coudre (US 3277)



Dé à coudre (P-A.2005.133)



Dé (DA.992.9.606)



Dé (DA.992.9.953)



Dé (DA.992.9.952)



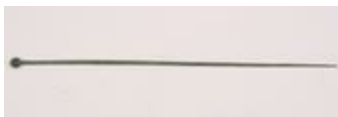
Curette (P-A.2005.115)



Curette (P-A.2008.60)



Curette (P-A.2005.66)



Curette (P-A.2006.54)



Cure-oreille (D.2000.11.1.7)



cure-oreille (2015.2.6)



Cure oreille (D.2000.4.4.1)



Cuilleron d'écumoire (014.0.2.516)



Cuillère de cuisine (014.0.2.90)



cuillère (2015.2.2)



Cuillère (D2004.0002.18 )



cuillère (2015.2.3)



Cuillère (014.0.2.111)





Cuillère (014.0.2.395)



Cuillère (2012.0.1859 )



Cruche ansée (99.14.13)



Cruche à embouchure trilobée (99.14.14)



Cruche à deux anses (D.2000.6.3.21)



Cruche à deux anses (D.2000.11.2.9)



Cruche à deux anses (D.2000.4.1.9)



Cruche à bec (99.14.15)



Cruche à anse unique (D.2000.6.3.20)



Crochet de suspension pour lampe à huile (D.2000.11.1.5)



Crochet de suspension (2015.14.5)



Crochet de ceinture ? (P-A.2005.131)



Creuset (CN 13683)



Creuset (CN 6488)



Crémaillère (EP32)



Crâne d'un homme (EP66)



Crâne de chien (SRA 4099)



Crane (D.94.5.1)



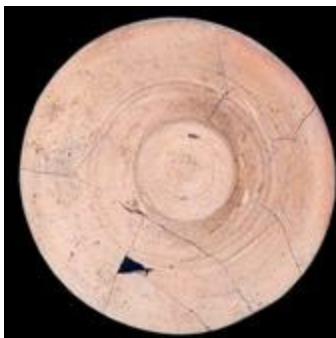
Couvercle de marmite (014.0.2.39)



Couvercle de boîte à sceau (P-A.2005.135)



Couvercle (D.2000.11.2.1)



Couvercle (D.2000.11.2.2)



Couvercle (D.2000.4.1.1)



Couteau, manche à tête de chien (LSG 3291)



Couteau en fer avec manche en bois (us 2000)



Couteau à douille (2015.14.4)



Couteau à dos Azilien (D 2017.1.58)



couteau (2015.2.48)



couteau (2015.2.50)



Couteau (2015.2.51)



Couteau (2015.2.52)



Couteau (99.14.9)



couteau (2006.8.15)



Couteau (D.95.8.8)



couteau (D 2006.7.12)



couteau (CN 10219)



Couteau (014.0.2.559)



Couteau (2015.14 (lot))





Coupelles basses (2016.9 (lot))



Coupelle en faïence chinoise (MHM D1994.20.14)



Coupelle en faïence (MHM D1994.20.2)



Coupe ornée d'un décor de chasse (D.2000.6.5.1)



Coupe décorée d'oiseaux (D.2000.5.4.2)



Coupe carénée (D.2000.17.1.2)



Coupe attique (MDM D.1997.19.60)



Coupe à profil en S (EP42)



Coupe à profil en S (EP41)



Coupe à ombilic central (D.2000.4.1.7)



Coupe à décor de feuilles d'eau (D.2000.6.5.2)



Coupe à décor de feuilles d'eau (D.2000.11.3.1)



Coupe (objet) (94.7.104)



Coupe (objet) (94.8.15)



Coupe (objet) (95.4.3)



Coupe (D.2000.6.3.6)



Coupe (014.0.2.475)



Coupe (D 2006.7.1)



Coupe (D.2000.3.4.1)



Coupe (2006.8.1)



Coupe (D.95.8.2)



Coupe (0017)



coupe (2006.8.16)



Coupe (2006.8.18)



coupe (D 2006.7.2)



coupe (CN 7172)



Coupe (D.2000.3.2.1)



Coupe (D.2000.3.1.1)





Corne d'appel (99.14.5)



Coquetier (014.0.2.277)



Contenu d'aumonière (2006.8.37.3)



Colorant (2004.2.242)



Collier de perles en ambre et perles tubulaires côtelées en or (D 2017.1.154)



Collier de perle en or (D 2017.1.378)



Collier de perle en ivoire (D 2017.1.377)



Collier (2006.8.5)



Collier (2006.8.6)



Col d'amphore à vin d'origine grecque (D.2000.10.1.1)



Coiffes ()



Cochlear (P-A.2008.58)



Clou (P-A.2005.61)



Clou (P-A.2006.50)



Clochette (2019.1.5)



Clochette (2019.1.6)



Clochette (P-A.2005.72)



Clochette (2015.2.44)



Clochette (2015.2.45)



clochette (2015.2.46)



Clochette (2015.2.47)



Clef (0015)



Clé (P-A.2005.21.2)



Clé (014.0.2.508)



Clé (P-A.2005.71)



Clé (2015.2.57)



Clé (014.0.2.465)



Clé (2015.2.58)



Clé (P-A.2005.19)



Clé (P-A.2006.107)



Clé (2015.2.60)





Clé (014.0.2.467)



Clé (D.98.5.5)



Clavette de char (MAN 89206.049)



Ciseau à douille (2015.2.53)



chenet (001-17-0016)



Chaussure (enfant) (94.2.4)



Chaussure (enfant) (94.2.6)



Chaussure (enfant) (88.8.12)



Chaussure (enfant) (94.2.10)



Chaussure (94.2.3)



Chaussure (94.2.13)



Chaussure (94.2.14)



Chaussure (94.2.12)



Chausses à boutons ()



Chaudron ()



Chaudron (D 2006.7.20)



Charnière (P-A.2005.62)



Charnière (D.95.8.10)



Charnière (D.95.8.11)



Charnière (D.95.8.12)



Chapiteau (2019.1.12)



Chantier INRAP Alizay 2017 (3D-1)



Chaînette (P-A.2005.77)



Cernoir (014.0.2.371)



Céramiques ratées de cuisson (D.11. 2011. 1. 303)



Céramique à figures noires (MDM D1999.3.18)



Céramique à figures noires (MDM D1999.2.49)



Céramique à figures noires (MDM D1999.2.4)



Céramique à figures noires (MHM D.1999.3.25)



Cé (2015.2.61)



Cé (2015.2.59)





Casque de gladiateur du type secutor (2019.21.1)



Casque de gladiateur du type secutor (2019.21.2)



Casque (D993.0001.7)



Carreau de poêle à décor de fou à l'écu (99.14.17)



Carreau de poêle à décor de fou à l'écu (99.14.18)



Carreau de poêle à décor de drapés, chardons et fleurs de lys (99.14.20)



Carreau de poêle à décor de cheval (99.14.19)



Carreau de poêle (99.14.1)



Cardiotaphe ()



Camée en verre (D 2017.1.390)



Camée (Camée)



Calotte zodiacale (D 2011.5.1)



cache-pot (CN 8)



Cabochon de joug (MAN 89206.006)



Buste de femme du bas relief du pavillon soviétique de 1937 ()



Brunissoir (P-A.2005.68)



brûle-parfum (2015.2.1)



Broches de tisserand (EP60)



Bracelets (2011.0019.1 )



Bracelet en bronze (2018.1.6)



Bracelet articulé (n° inv. 1003.3.0.1 ; 1002.1.0.1)



Bracelet (parure) (003.4.1.104.1)



Bracelet (fragment) (2015.2.24)



Bracelet (D.94.4.4)



Bracelet (D.94.4.5)



bracelet (2006.8.7)



Bracelet (2018.1.3)



Bracelet (P-A.2007.39)



Bracelet (D.90.4.36)



Bracelet (D.90.4.37)



Bracelet (D.94.4.3)



Bracelet (D.90.4.14)



Bracelet (D.90.4.15)



Bracelet (D.90.4.16)





Bracelet (D.90.4.17)



Bracelet (EP18)



Bouton (US 3112)



Bouterolle de fourreau d'épée (99.14.22)



Bouteille carrée (EP56)



Bouteille ansée (EP55)



Bouteille (récipient) (89.2.15)



Bouteille (à panse globulaire) (88.9.1)



bouteille (CN 16031)



bouteille (CN 12380)



bouteille (CN 7106)



Bouteille (P-A.2005.82)



Bouteille (D.2000.3.4.6)



Bouteille (D.2000.3.1.5)



Bouteille (D 2006.7.3)



Bouteille (2006.8.2)



Bouteille (EP16)



Boulet de canon (99.14.3)



Boulet de baliste (D 996.27.2)



Boucle et rivets de ceinture (2006.8.29)



Boucle d'oreille à pendentif biconique d'un jeune enfant (EP68)



Boucle de chaussure (2006.8.32)



Boucle de chaussure (2006.8.30)



boucle de ceinture (D 2006.7.14)



boucle de ceinture (D 2006.7.15)



boucle de ceinture (D 2006.7.16)



Boucle de ceinture (D 2006.7.17)



Boucle (US 3384)



bol apode côtelé (2005.1.10)



bol à anses (CN 7598)





Bol (P-A.2008.86)



bol (2006.8.14)



Bol (0016)



Bol (MHM D2013.9.11.2)



Bol (D.90.4.23)



Boîte à sceau (005-40-0022)



Bois de cerf (D.90.10.3)



Bois de cerf (D.90.10.5)



Bois de cerf (D.90.10.6)



Bois de cerf (D.90.10.7)



Bois de cerf (2015.2.37)



Bois de cerf (2015.2.36)



Bois de cerf (2015.2.38)



Bois de cerf (D.90.10.2)



Blocs de verre brut (2004.2.240)



Bloc de frise inscrit (2004.2.02)



Bloc de frise inscrit (2004.2.07)



Bloc de frise inscrit (2004.2.06)



Bloc de frise inscrit (2004.2.04 )



Bloc de frise inscrit (2004.2.05)



Bloc de frise inscrit (2004.2.01)



Bloc de frise inscrit (2004.2.03)



Bille (D.2000.6.7.1)



Bille (D.2000.6.7.4)



Bille (US 3303-1)



Biberon en col de cygne (CN 9649)



Bénitier (CN 7648)



Bec verseur zoomorphe (MHM D1993.5.4)



Battitures lamellaires de forgeage (D.2000.17.3.4.6)



Bateau grec (MHM D1999.18.1)



Bassin (2006.8.26)



Bassin (D 2006.7.22)





Bas-relief (2019.1.10)



Bas relief du pavillon soviétique de 1937 (BENF)



Barrique bordelaise (Inv. 2009.3.1)



Balles de fusil (us 2074)



baignoire (2015.2.68)



baguette (2015.2.29)



Baguette (2015.2.30)



Baguette (2015.2.31)



Bague à intaille (A.2005.8.16)



Bague à décor filigrané (EP67)



Bague (US 3191)



Bague (D 2006.7.13)



Bague (2015.2.21)



Bague (2015.2.23)



Bague (P-A.2006.51)



Bague (P-A.2005.107)



Bague (P-A.2005.108)



Bague (P-A.2005.109)



Bague (014.0.2.442)



Bague (P-A.2005.110)



Bague (P-A.2005.111)



Bague (P-A.2005.112)



Bague (2006.8.8)



Autel votif (D 2017.1.499)



Autel domestique (A.2005.3.2)



Aumônière (94.2.9)



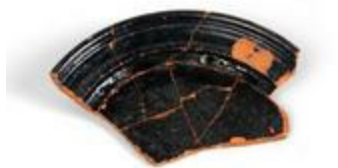
Aumônière (92.2.9)



Aumônière (94.2.7)



Assiette de table à décor lettré (99.14.16)



Assiette de table (99.14.26)



Assiette à deux anses (D.2000.6.5.3)



Assiette (D.2000.5.5.3)



Assiette (86.13.12)





Assiette (D.2000.5.5.4)



Assiette (D.2000.3.3.4)



Assiette (D.2000.6.3.2)



Armoirie (2006.23.1)



Armature de flèche (EP08)



Arc ()



Applique d'uniforme de militaire romain (EP48)



Applique (P-A.2005.80)



Applique (P-A.2005.70)



Applique (P-A.2005.17)



Applique (P-A.2005.76)



Applique (2015.2.16)



Applique (2015.2.17)



Apollon (93.1.104-1)



Antéfixe (P-A.2007.64)



Anse (P-A.2005.67)



Anse (P-A.2005.69)



Anneau passe guide (2015.2.43)



Anneau de joug? (P-A.2006.49)



Anneau (D.90.4.13)



Anneau (P-A.2006.52)



Anneau (2015.14.11)



Angon (D 2006.7.4)



Amphores gréco-italiques (2012.0.73)



Amphore vinaire (SRA 3588)



Amphore (D.2000.6.6.1)



Amphore (P-A.2008.4)



Amphore (P-A.2008.5)



Amphore (P-A.2008.40)



Amphore (D.2000.4.2.1)



Amphore (2005.1.5)



alêne (2015.2.42)





Alêne (EP59)



Albarelo (CN 7595)



Aiguille à chas (2012.0.1964)



Aiguille à chas (986-50-0004)



Aiguille (US 3229-4)



Aiguille (P-A.2005.134)



Aiguille (US 2040-2)



Aiguille (D.2000.6.2.5)



Aiguille (US 3313)



Aiguille (US 2148-1)



Attache d'anse de seau à tête humaine (D.2009.3.4)





Jatte culinaire avec résidu de contenu carbonisé (EP30)